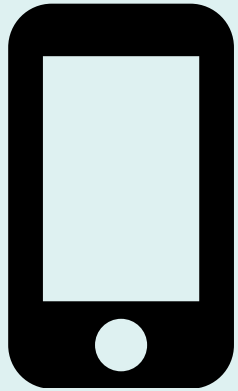


Bienvenido a la Sierra Norte de Madrid



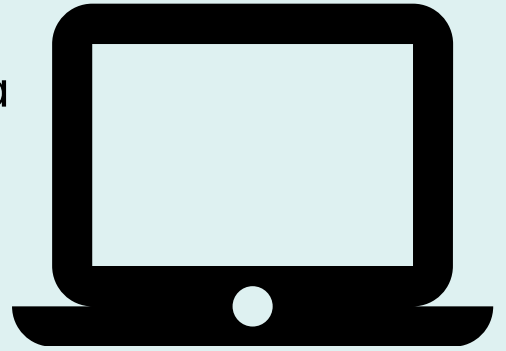
¡CONVIÉRTETE EN UN TURISTA RESPONSABLE!

RESERVA CON ANTELACIÓN



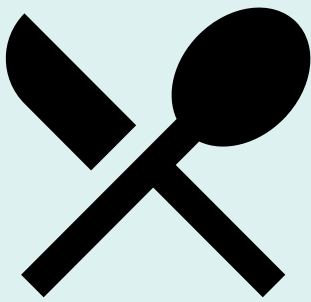
Infórmate y conoce el destino antes de venir. Asegúrate de conocer el pueblo, el alojamiento, la ruta y el lugar donde vas a comer reservando previamente. En nuestra web www.sierranortemadrid.org encuentras toda la información necesaria para preparar tu viaje.

INFÓRMATE SOBRE EL DESTINO



Busca inspiración través de la página web del destino: www.sierranortemadrid.org, de las páginas web de los municipios o de sus oficinas turísticas.

CONSUME PRODUCTO LOCAL



Contamos con gran cantidad de productores locales que te abrirán sus puertas. Con ello ayudarás a favorecer la economía del lugar.

APARCA EN LOS LUGARES HABILITADOS PARA ELLO



Contamos con parkings públicos en la mayoría de los municipios, si están llenos a tu llegada, busca una alternativa para aparcar que no obstaculice calles y carreteras.

DESTINO RESIDUO 0



No dejes huella de tu paso por nuestro territorio, queremos que todos los que vengáis a visitarlo lo disfrutéis intacto. Deposita los residuos que generes en las papeleras o contenedores de los municipios.

RESPETA EL PATRIMONIO CULTURAL



No dejes huella y basura en los monumentos. Algunos daños en el patrimonio son irreversibles.

RESPETA EL PATRIMONIO NATURAL



No extraigas flora o fauna de sus hábitats. Infórmate de las restricciones en los Espacios Naturales Protegidos.

ENCUENTRA EL MEDIO DE TRANSPORTE MENOS CONTAMINANTE



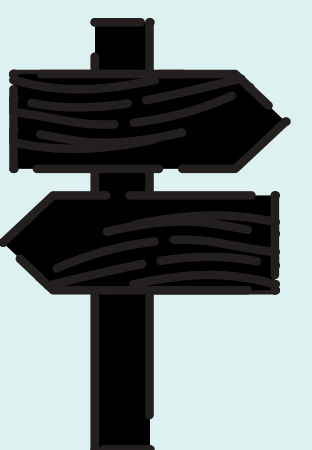
Cuando llegues a la Sierra Norte de Madrid tienes multitud de opciones para practicar el cicloturismo y senderismo y olvidarte del coche.

CONVIVE Y CONOCE LAS COSTUMBRES DEL DESTINO



Déjate guiar por la población local y acércate a descubrir las tradiciones. Conocerás pueblos de menos de 100 habitantes, respeta su tranquilidad, protégete y guarda la distancia de seguridad.

SOMOS EL DESTINO MÁS PROTEGIDO Y RURAL DE LA COMUNIDAD DE MADRID



Respeta nuestro territorio sin salirte de los caminos, recuerda llevar a tu perro atado o controlado y cierra los zarzos que encuentres a tu paso.



Mantén la distancia de seguridad



Utiliza la mascarilla



Respeta el aforo



Mantén limpias las manos



Cuida del entorno



www.sierranortemadrid.org